

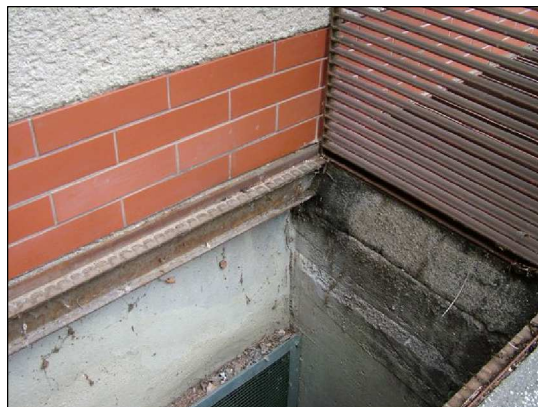
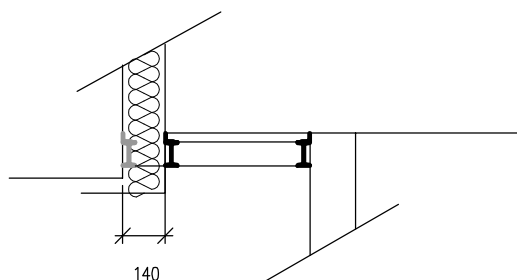
VED.PROJEKTU:	KONTRLOVAL:	KRESLIL:	MIX MAX-ENERGETIKA, s.r.o. Štefánikova 38a 612 00 Brno	
Ing. Štěpán Brus	Ing. Michal Vlček	Ing. Ilona Janíková		
INVESTOR:	MĚSTO BOSKOVICE			
STAVBA: Boskovice Nemocnice - zateplení komplementu a víceúčelového objektu a instalace tepelných čerpadel			FORMÁT:	2 x A4
			DATUM:	8/2014
OBJEKT: SO 101.2 - Víceúčelový objekt			STUPEŇ:	DPS
			ČÍSLO ZAKÁZKY:	
NÁZEV VÝKRESU: VÝPIS ZÁMEČNICKÝCH VÝROBKŮ			MĚŘÍTKO:	ČÍSLO VÝKRESU:
			-	15

1
Z

POCHŮZÍ ROŠT ANGLICKÝCH DVORKŮ

DÉLKA (m): **56**

PROVÉST ÚPRAVU ROŠTŮ – V SOUČASNOSTI JSOU PO OBVODU ULOŽENY NA L ÚHELNIKU, KTERÝ JE NA OBVODOVÉM ZDIVU A VNĚ NAVAŘEN NA I PROFIL. I NOSNÍKY JSOU UKLÁDÁNY NA PŘÍČNÉ BETONOVÉ STĚNY, KTERÉ PŘEPAŽUJÍ SVĚTLÍKY PO DÉLCE. ROŠTY A NOSNÍKY L A U PODÉL OBVODOVÉ STĚNY FASÁDY BUDOU DEMONTOVÁNY. V PŘÍČNÝCH BETONOVÝCH STĚNÁCH BUDE VYSEKÁNA KAPSA PRO NOVÉ ULOŽENÍ NOSNÍKŮ (ODSUNUTÍ OD FASÁDY O TLOUŠŤKU ZATEPLÉNÍ). ROŠTY BUDOU PŘÍČNĚ ZKRÁCENY O TL. ZATEPLÉNÍ. POVRCH NOSNÍKŮ BUDE OČIŠTĚN A OPATŘEN ZÁKLADNÍM A DVOJNÁSOBNÝM VRCHNÍM NÁTĚREM.



2
Z

KONZOLA PRO INSTALAČNÍ ŽLAB KLIMAPOTRUBÍ

KUSŮ: **22**

OCELOVÝ PLECH TL. 1mm, ZINKOVÁNO, KOTVIT POMOCÍ VRUTU Ø6mm A HMOŽDINEK

